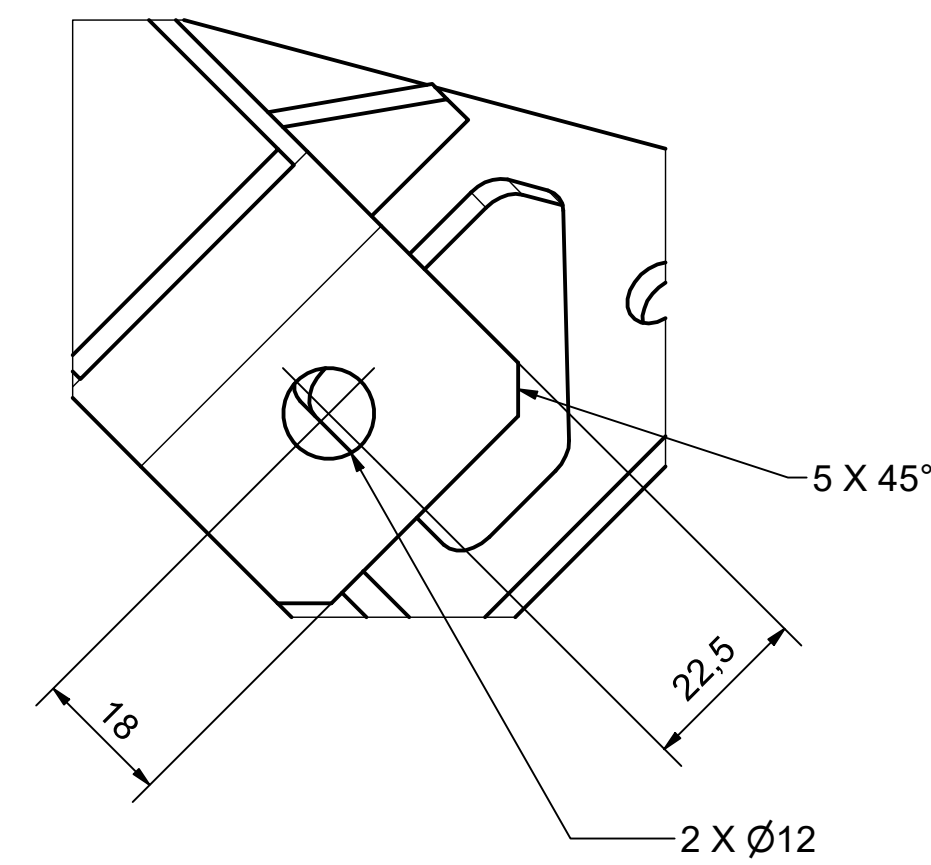
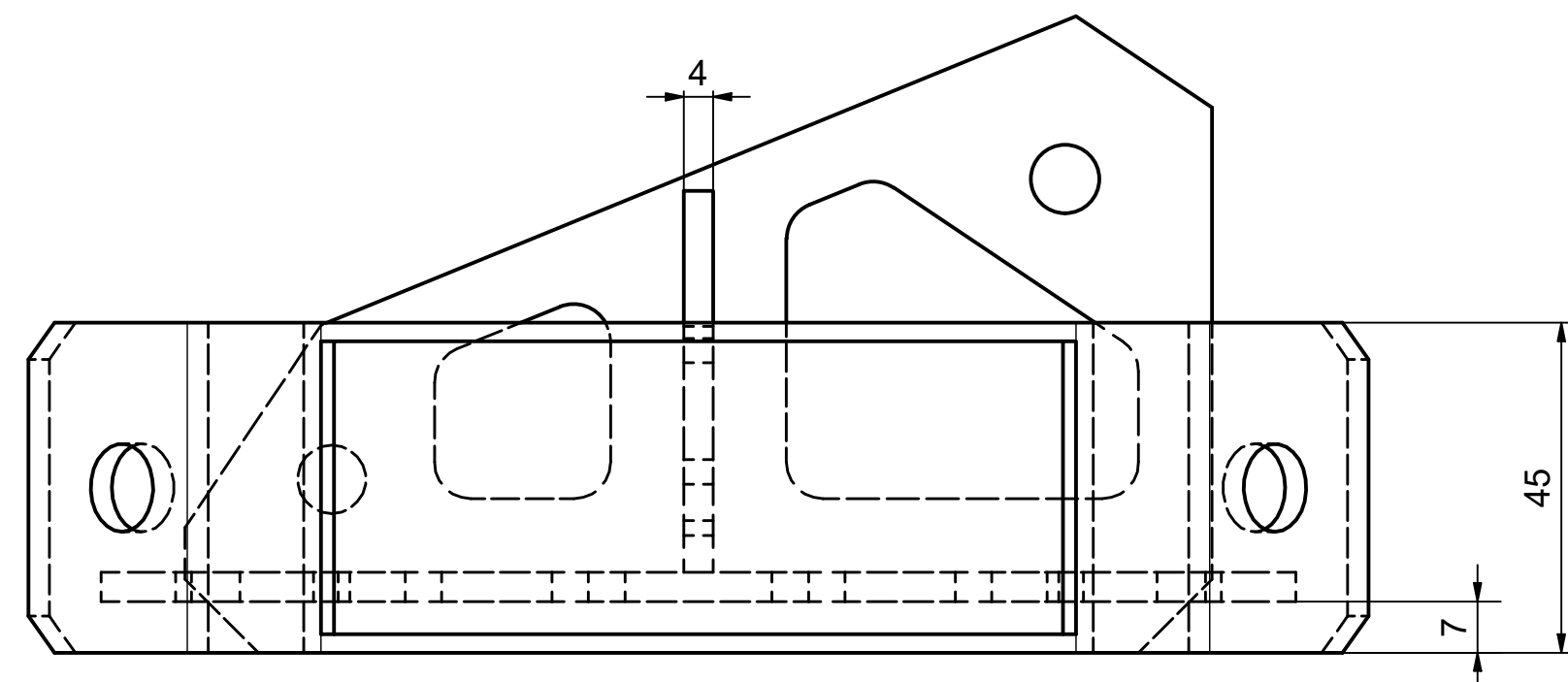


B
NON ALIGNE SUR LA VUE



NOTA SOUDURE :
Soudure continue et étanche 0.7 x Ep. mini

Anodisation dure suivant spécification IFREMER 31ST01 D
Pour rappel :


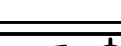
- épaisseur de l'anodisation dure : 50^{+0}_{+15} µm
- durée du colmatage : à ajuster en fonction des caractéristiques de la pièce
- prise de pièce (désignation de la zone ou du moyen de préhension à repérer sur le plan)
- masquage (désignation des surfaces à épargner à repérer sur le plan)

ATTENTION
Ce plan fait état des dimensions de la pièce finie (après anodisation durable).
Il convient donc de tenir compte de la protection dans la définition des cotes.
d'usinage (gonflement demi-épaisseur)

Cassage des arrêtes vives

Ch 0.2 x 45° **ou** R0.2

Contrôles non destructifs à réaliser sur 100 % des soudures		
Type	Référence	Niveau d'acceptation
Contrôle visuel	NF EN ISO 10042	Niveau B
Ressuage	NF EN ISO 23277 Méthodologie selon NF EN ISO 3452-1	Niveau 2X

C	Support modernisation	24/09/2025	M.MARTIN	C.RIVIERE	C.DUCHI
Rév.	Description	Date	Dessiné par	Vérifié par	Approuvé par
Dessiné par : PUIGSERVER B.	Matière : Aluminium-5086-H111	Tot. générales : ISO 2768-mm			
Date : 07/09/2023	Protection : Anodisation voir nota	Rugosité Ra : 3.2			
 <p> FLOTTE Océanographique FRANÇAISE PAR l'IFREMER CENTRE DE MEDITERRANEE ZONE PORTUAIRE DE BREGAILLON BP 330, 83507 LA SEYNE SUR MER CEDEX Tel. 04 94 30 48 00 </p>		Ensemble FIXATION ENCEINTE TELEMANIPULATION Elément SUPPORT 1		 Echelle 1 : 1 Format A1 Page 1/2 Revision	
N° VICTOR.V.33.02.01		CODE FICHIER : vv330201.idw			
<p>BON POUR FABRICATION</p> <p>Les informations contenues dans ce document sont confidentielles et sont la propriété exclusive de l'IFREMER. Toute utilisation ou tout droit de propriété intellectuelle, de document ne peut être communiqué ou reproduit sans son autorisation préalable. Sont inclus contre, toutes les dimensions sont en mm. Tout défaut dimensionnel sur plan, même à l'échelle, est accepté et relevé au cas échéant (PPAP).</p>					


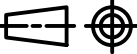
PROFIL TOLE POUR DECOUPE LASER

TOLE 3

TOLE 2

TOLE 1

Dessiné par : PUIGSERVER B.		Matière : Aluminium-5086-H111	Tol. générales : ISO 2768-mK
Date : 07/09/2023		Protection : Annodisation voir nota	Rugosité Ra : 3.2

 <div>FLOTTE OCÉANOGRAPHIQUE FRANÇAISE PAR L'IFREMER CENTRE DE MEDITERRANEE ZONE PORTUAIRE DE BREGAILLON BP 330, 83507 LA SEYNE SUR MER CEDEX Tel : 04 94 30 48 00</div>	Ensemble	FIXATION ENCEINTE TELEMANIPULATION		 <div>Echelle 1 : 1</div>
	Elément	SUPPORT 1		

N°	VICTOR.V.33.02.01		Page 2/2
CODE FICHIER :	vv330201.idw		Revision C

Les informations contenues dans ce document sont confidentielles et sont la propriété exclusive de l'IFREMER, titulaire de tous les droits de propriété intellectuelle. Ce document ne peut être communiqué ou reproduit sans son autorisation préalable. Sauf indication contraire, toutes les dimensions sont en mm. Tout relevé dimensionnel sur plan, même à l'échelle, est pros crit et n'engage aucunement l'IFREMER.

ZONE TAMPON
VALIDATION / CONSULTATION